



**Eesti
Taimekasvatuse
Instituut**

Jõgeval aretatud sordid – meie oma toit

Külli Annamaa
Geenipank
kylli@etki.ee

Teemad

- **Eesti Taimekasvatuse Instituudis aretatud sordid**
- **Vanade sortide säilitamine** Geenipank
Talud/vanad aiad
- **Vanade sortide “taaselustamine”**
Säilitussortide turustamine
Kohalike sortide kasvatamise toetus



ETKIs aretatud sordid

- 96 aasta jooksul 299 sorti

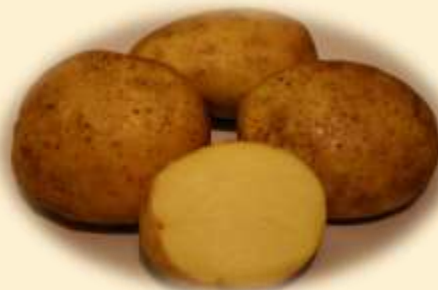
Talirukis	Sangaste	1875
Kartul	Jõgeva kollane	1946
Aedhernes	Aamisepp	1952
Porgand	Jõgeva Nantes	1952
Redis	Jõgeva 169	1955
Põlduba	Jõgeva	1956
Sibul	Jõgeva 3	1963

Kartul



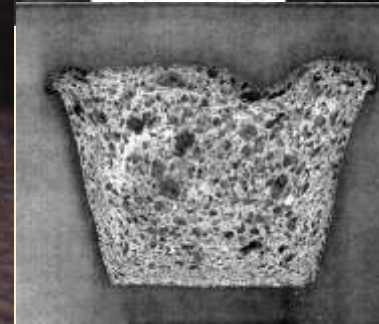
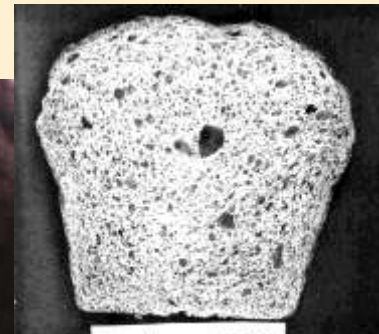
Kartulisordid

Teele	2013	Laua-, salati- ja friikartul
Reet	2007	Laua-, salati- ja friikartul
Maret	2003	Ahju- ja pudrukartul
Piret	2000	Laua- ja pudrukartul
Anti	1997	Laua- ja salatikartul
Ants	1992	Ahju- ja salatikartul, krõpsud
Ando	1977	Ahju- ja pudrukartul
Jõgeva kollane	1946	Lauakartul



Suvi- ja talinisu

- Mihkel Pill – “eesti saia isa”
- Hea kvaliteet – saia küpsetuseks
- Kõrge proteiini, mahumassi ja kleepevalgu sisaldus
- Hea langemisarv
- Suviniisu ‘Voore’ (2015)



Langemisarv - peas kasvamineku kindlus

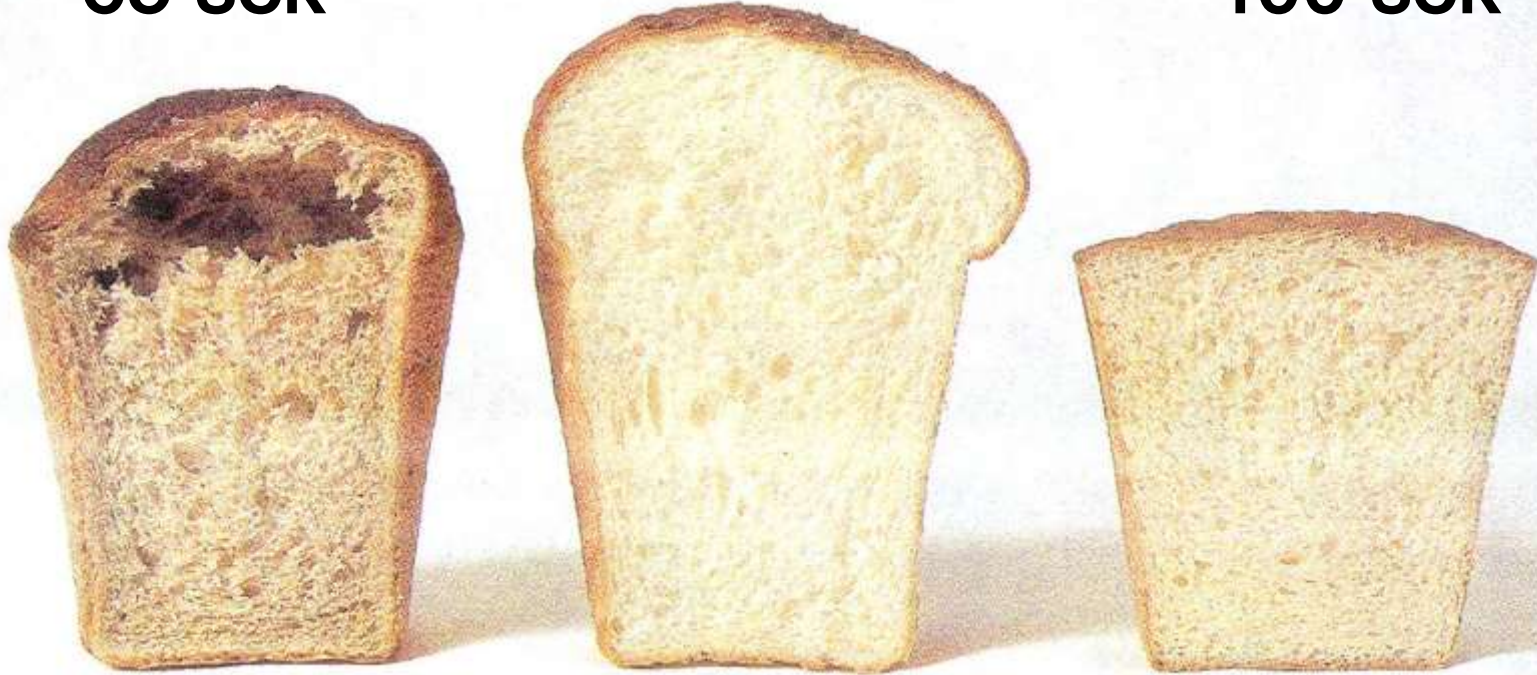


Langemisarv

250 sek

65 sek

400 sek



Nisu küpsetuskvaliteet - alveograaf



Talinisu talvekindlus



Speltanisu



- Tavalisest nisust kergemini seeditav, sest tema kleepevalk ehk gluteen on pehmem
- EL projekt „Tervislikud vähemlevinud teraviljad“



Põldhernes 'Mehis'

- Seeme roheline
- Seemnekest läbipaistev ja õhuke
- Keeb kiiresti pehmeks, väga hea maitsega
- Hernesupp!



Põlduba 'Jõgeva'

- Seeme keskmise suurusega
- Seemnekest õhuke
- Varajane, väga hea maitsega
- Keeb kiiresti ja ühtlaselt pehmeks



Sojauba 'Laulema'

- GMO-vaba
- Varajane
- Proteiinisort - sobilik kõikide sojatoodete (piim, tofu jne) tooraineks



Jõgeva köögiviljasortide eelised

- Varavalmivad
- Hea maitse
- Suur saak



- Hea haiguskindlus tuleb eriti esile vihmaste ja jahedate suvedega aastatel – tomat jt kultuurid
- Sorte on võimalik kasvatada valmimise järgi konveierina - aedhernes
- Taluvad madalamaid idanemistemperatuure kui lõunapoolse päritoluga sordid - aeduba

Tomat



- Hea maitse
- 12 sorti - **Malle F1**, Piibe F1, **Vilja**, Visa F1, Erk, Valve, Koit, Maike, Mato, **Terma**, Varto, **Evelle**



**Marimarta
tomatimahl
viljalihaga**

eesti mullas kasvanud
ja eesti päikese all
küpsenud tomatitest

Toodetud

Marimarta OÜ (www.marimarta.ee) tellimused
EMÜ PKI Polli alandusuuringute keskuses
Tootja aadress: Polli küla Viljandimaa

0,75 l



**Marimarta
tomatimahl
viljalihaga**

eesti mullas kasvanud
ja eesti päikese all küpsenud tomatitest

Toodetud: Marimarta OÜ (www.marimarta.ee) tellimused
EMÜ PKI Polli alandusuuringute keskuses
Tootja aadress: Polli küla Viljandimaa

1,7 l

Aedhernes




- Väga hea maitse
- 6 sorti - Valma, Erme, Aamisepp, Herko, Looming, Virges

Aeduba



- Hea maitse, suur saak
- Sordid 'Vaia' ja 'Lemmik'

Jõgeva köögiviljasordid

Porgand	Jõgeva Nantes	väga hea maitse, mahlane	
Pesasibul	Jõgeva 3	väga hea säilivus kibedamaitseline	
Valge peakapsas	Jõgeva	parim hapenduskapsa sort	
Redis	Jõgeva 169	väga varajane, hea maitse	
Kaalikas	Kohalik sinine	väga hea maitse	



Sisene

otsi...

Üldinfo ▾

Avalik teave ▾

Valdkonnad ▾

Osakonnad ▾

Teadustegevus ▾

Publikatsioonid ▾

Seemned ▾

Sortide kirjeldused

Teraviljad

Köögiljad

Kaunviljad

Õlikultuurid

Kartul

Heintaimed

Sordid

Müük

Partnerid

Seemnekasvatavad mujal Eestis

Vanad sordid koduaedades



Vanade sortide kogumine



Seemnete säilitamine geenipangas



Kuivatamine



**Niiskusesisalduse
kontrollimine**

**Idanevuse
määramine**



Seemnete säilitamine geenipangas

4000 - 10000 seemet
10 x 200 seemet



Säilitamine $-18\text{ }^{\circ}\text{C}$



Varusäilikud

1. Põhjamaade Geenipank NordGen
2. Teravmägede seemnehoidla



Kartuli säilitamine ja paljundamine koekultuuris Sakus



Vanade ja kohalike sortide kasutamine

- **Säilitussordid**

Geneetiliste ressursside säilitamiseks ettenähtud sortide turustamine.

- **Kohalike sortide toetus**

Maaelu arengukava: kultuuripärandi ja geneetilise mitmekesisuse seisukohast oluliste kohalike taimesortide säilimine

Säilitussordid sordilehes

- **Kartul 'Jõgeva kollane'**
- Kartul 'Väike verev'
- Kartul 'Endla'
- Söödapeet 'Jõgeva Eckendorf'
- Põlduba 'Helbi'



Kohalikku sorti taimede kasvatamise toetus

Maaelu arengukava 2014-2020

Sort	Nõuded	Määr aastas
Talirukis ' Sangaste '	> 5 ha	32 eurot/ha
Kartul ' Ando '	> 0,3 ha; TT register	60 eurot/ha
Põldhernes ' Mehis '	> 0,5 ha	50 eurot/ha
Põlduba ' Jõgeva '	> 0,5 ha	65 eurot/ha
Valge ristik ' Jõgeva 4 '	> 1 ha	100 eurot/ha
Viljapuud (43 sorti)	Erinevaid >10, kokku >20	12 eurot/tk
Marjapõõsad (12 sorti)	Erinevaid >5, kokku >10	5 eurot/tk

Talirukki 'Sangaste' toetused

Toetuse saajad:

2009 – 303 ha (7)

2010 – 629 ha (20)

2011 – 724 ha (26)

2012 – 1046 ha (44)

2013 – 872 ha (41)

2014 – 972 ha (42)



Talirukis 'Sangaste'

- Loodud "rukkikrahv" F. von Bergi poolt 1875.a. Teadaolevalt vanim teraviljasort Euroopas, vanim registreeritud rukkisort maailmas
- Haiguskindlus ja talvekindlus (külmakindlus ja lumiseenekindlus), suur tera
- Geneetiline potentsiaal – aretuse lähtematerjaliks Soomes, Kanadas, Venemaal, Saksamaal



Kuldmedal Pariisi maailmanäituselt 1889



**‘Sangaste’ aretaja
krahv Berg**



**Eesti Rukki Seltsi president
Vahur Kukk**

Tooted talirukkist 'Sangaste'



Jõgevamaa
'Jõgeva kollane'





**Eesti
Taimekasvatuse
Instituut**

Küsimused:

**Küllli Annamaa kylli@etki.ee
etki.ee**

Fotod: ETKI arhiiv